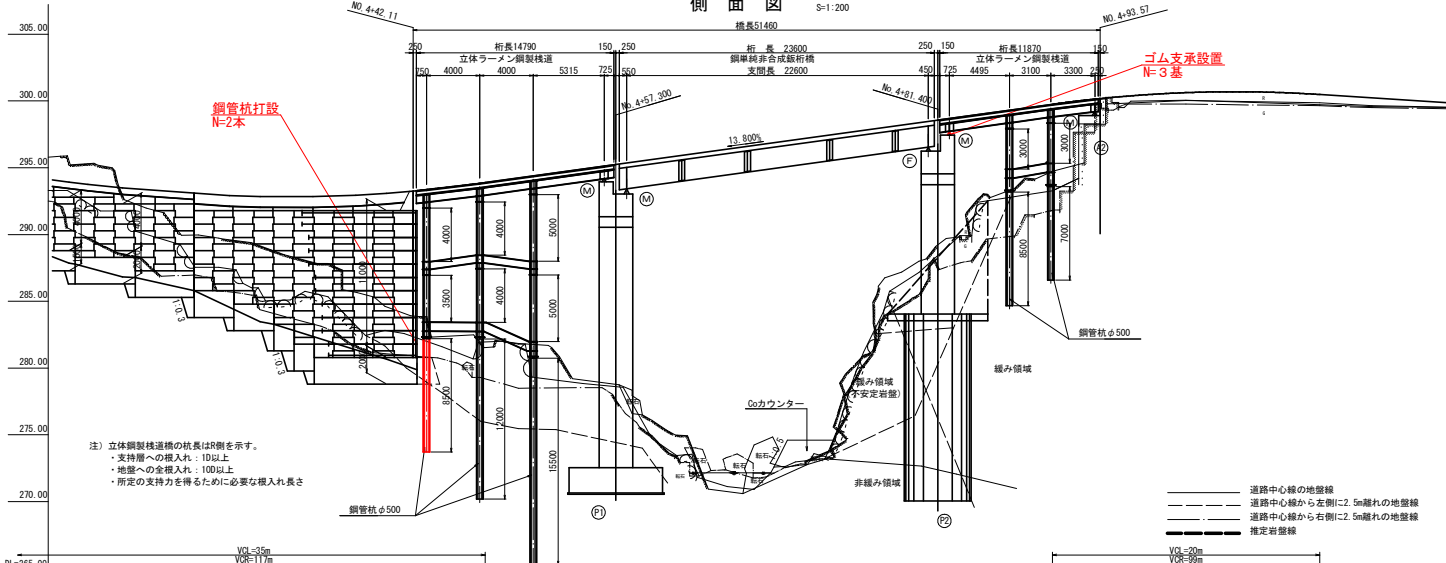
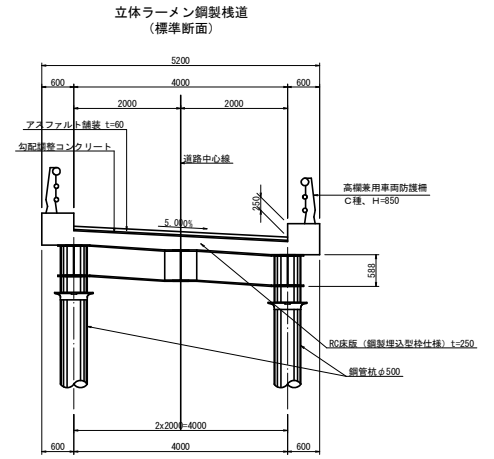


橋梁一般図

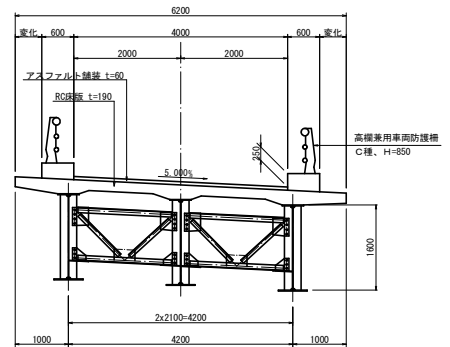
側面図 S=1/200



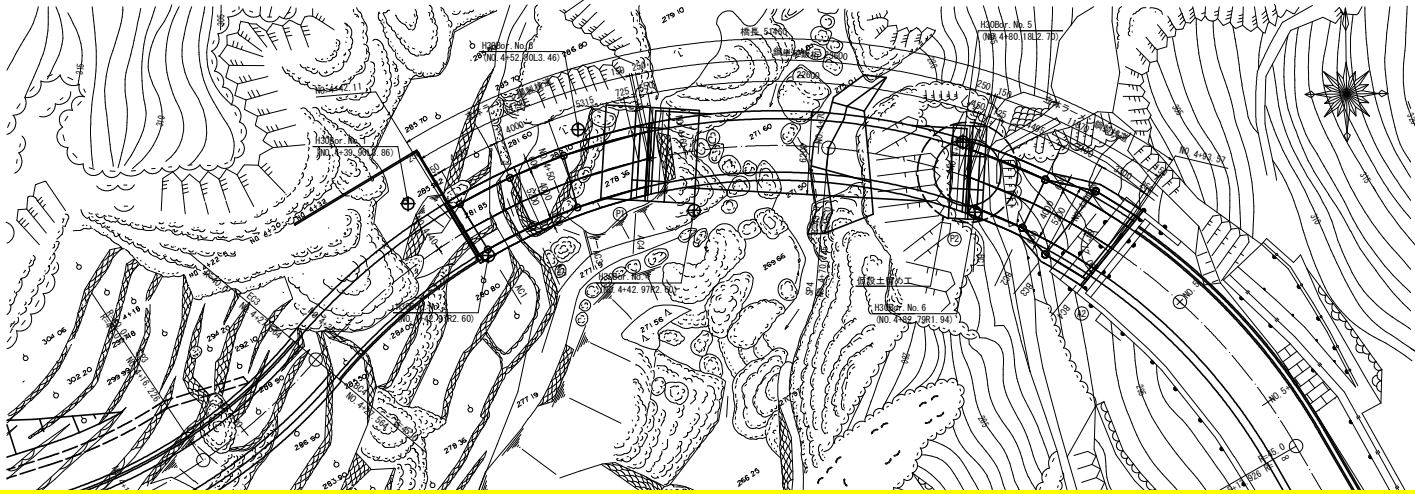
断面図 S=1/50



鋼単純非合成版桁 (P1~P2)



平面図 S=1/200



設計条件	
路線名	広域農道 徳島東部4期地区
道路規格	第3種 第5級
設計速度	V=20 km/h
大型車両交通量	500 台未満 (台/日/1方向)
設計活荷重	A活荷重
形式	上部工 立体ラーメン鋼製橋脚、鋼単純非合成版桁 下部工 逆Y式橋台、強出式橋脚(矩形) 基礎工 直接基礎 (P1・A2)、深礎基礎φ500 (P2)
橋長	51.460m
桁長	14.790m+23.600m+11.870m
支間	立体ラーメン鋼製橋脚+22.600m+立体ラーメン鋼製橋脚
有効幅員	4.000m
斜角	起点: 定90° 終点 (A2橋台): 右84° 12' 06"
平面線形	R = 45
縦断勾配	i=13.800%
横断勾配	-5.000%
適用方書	平成29年11月 道路橋示方書・同解説 I.11.111. IV V

当初設計図面

工事名	R8経路 広域 徳島東部4期 1.0.5工区道路工事
路線名等	徳島東部4期地区
工事箇所	勝浦郡勝浦町
図面名	橋梁一般図
縮尺	図示 図面番号 1 / 8
会社名	
事業者名	徳島県徳島農林事務所

注) 立体鋼製橋脚の桁長はR側を示す。
 ・支持脚への埋入れ: 10以上
 ・地盤への全埋入れ: 100以上
 ・所定の支持力を得るために必要な埋入れ長さ

--- 道路中心線の地盤線
 - - - 道路中心線から左側(=2.5m)離れた地盤線
 - - - 道路中心線から右側(=2.5m)離れた地盤線
 - - - 推定岩盤線

線形図 (その2) S=1:50

(Aブロック)

		A1	AGE1	AC1	AC2	AC3	AC4	AGE2	P1
L1	X	104.817.8032	104.817.9299	104.818.3032	104.820.2374	104.821.8745	104.823.4846	104.823.6226	104.823.6498
	Y	87.701.9276	87.702.1431	87.702.7936	87.706.6200	87.710.7653	87.716.7076	87.717.4162	87.717.5631
	Z	293.6149	293.6369	293.7057	294.1818	294.7629	295.5666	295.6808	295.6803
L2	X	104.817.2868	104.817.4135	104.817.7866	104.819.6902	104.821.2907	104.822.8631	104.823.0036	104.823.0314
	Y	87.702.2330	87.702.4485	87.703.0991	87.706.8663	87.710.9124	87.716.6633	87.717.3720	87.717.5189
	Z	293.3649	293.3871	293.4569	293.9318	294.5063	295.2946	295.3900	295.4098
AG1	X	104.817.4118	104.817.7866	104.819.6902	104.819.6902	104.821.2907	104.822.8631	104.823.0580	
	Y		87.702.4496	87.703.0991	87.706.8663	87.710.9124	87.716.6633	87.717.3759	
	Z		293.3871	293.4569	293.9318	294.5063	295.2946	295.6419	
	TP		0.0600	0.0600	0.0600	0.0600	0.0600		
	TA		-	-	-	-	-	0.3074	
	TC		0.2500	0.2500	0.2500	0.2500	0.2500	0.2500	
	HU		0.0300	0.0300	0.0300	0.0300	0.0300	0.0300	
	DS		0.0300	0.0300	0.0300	0.0300	0.0300	0.0302	
	WT		293.0171	293.0869	293.5618	294.1363	294.9246	295.0243	
	X	104.815.6902	104.816.0647	104.817.8665	104.819.3439	104.820.7828	104.820.9835		
AG2	Y		87.703.4677	87.704.1175	87.707.6872	87.711.4029	87.716.5148	87.717.2278	
	Z		293.2880	293.3612	293.8318	294.3832	295.1163	295.2207	
	TP		0.0600	0.0600	0.0600	0.0600	0.0600	0.0600	
	TA		-	-	-	-	-	-	
	TC		0.2500	0.2500	0.2500	0.2500	0.2500	0.2500	
	HU		0.0300	0.0300	0.0300	0.0300	0.0300	0.0300	
	DS		0.0300	0.0300	0.0300	0.0300	0.0300	0.0344	
	WT		292.9180	292.9912	293.4618	294.0132	294.7463	294.8463	
	X	104.815.5653	104.815.6920	104.816.0648	104.817.8665	104.819.3442	104.820.7868	104.820.9365	104.820.9660
	Y	87.703.2511	87.703.4667	87.704.1175	87.707.6872	87.711.4028	87.716.5151	87.717.2245	87.717.3715
AG3	Z	293.2649	293.2882	293.3612	293.8318	294.3832	295.1166	295.2167	295.2374
	X	104.813.9686	104.814.3428	104.816.0428	104.816.0428	104.817.3971	104.818.7025	104.818.9107	
	Y		87.704.4659	87.705.1358	87.708.5082	87.711.8934	87.716.3663	87.717.0799	
	Z		293.4392	293.2659	293.7318	294.2579	294.9312	295.0406	
	TP		-	0.0600	0.0600	0.0600	0.0600	0.0600	
	TA		0.3101	-	-	-	-	-	
	TC		0.2500	0.2500	0.2500	0.2500	0.2500	0.2500	
	HU		0.0300	0.0300	0.0300	0.0300	0.0300	0.0300	
	DS		0.0300	0.0300	0.0300	0.0300	0.0300	0.0391	
	WT		292.8191	292.8959	293.3618	293.8879	294.5612	294.6615	
R2	X	104.813.8438	104.813.9705	104.814.3428	104.816.0428	104.817.3971	104.818.7025	104.818.8622	104.818.8937
	Y	87.704.2692	87.704.4648	87.705.1358	87.708.5082	87.711.8934	87.716.3663	87.717.0784	87.717.2236
	Z	293.1649	293.1892	293.2659	293.7318	294.2579	294.9312	295.0363	295.0580
R1	X	104.813.3274	104.813.4540	104.813.8263	104.815.4956	104.816.8128	104.818.0754	104.818.2384	104.818.2705
	Y	87.704.5747	87.704.7902	87.705.4413	87.708.7544	87.712.0406	87.716.3216	87.717.0319	87.717.1792
	Z	293.4149	293.4396	293.5174	293.9818	294.4999	295.1539	295.2606	295.2827

当初設計図面

工事名	R8線群 広域 徳島東部4期 105工区開削工事		
路線名等	徳島東部4期地区		
工事箇所	勝浦郡勝浦町		
図面名	線形図 (その2)		
縮尺	図示	図面番号	3 / 8
会社名			
事業者名	徳島県徳島農林事務所		

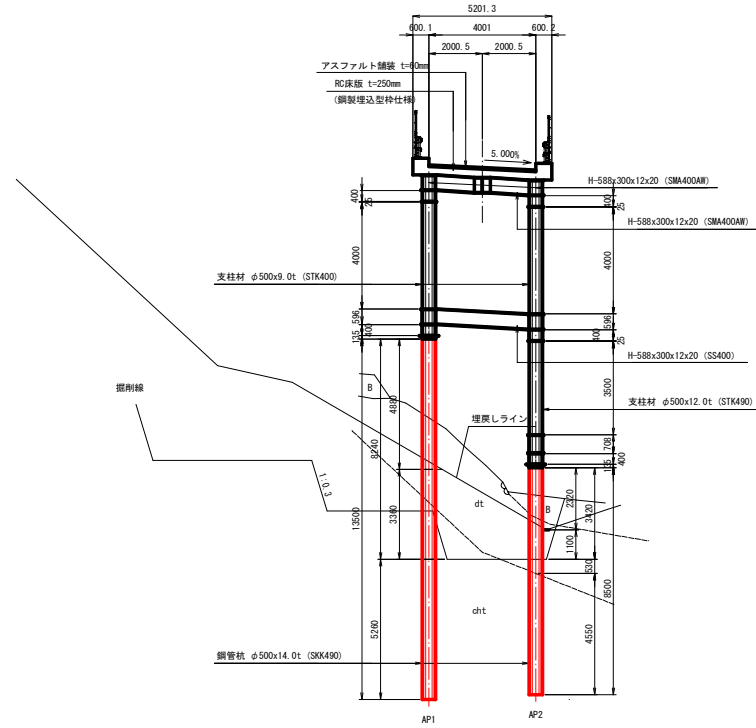
横断図 (その1)

S=1:100

(Aブロック)

AC1

(補強土壁掘削埋め戻し後)



DL=270.00

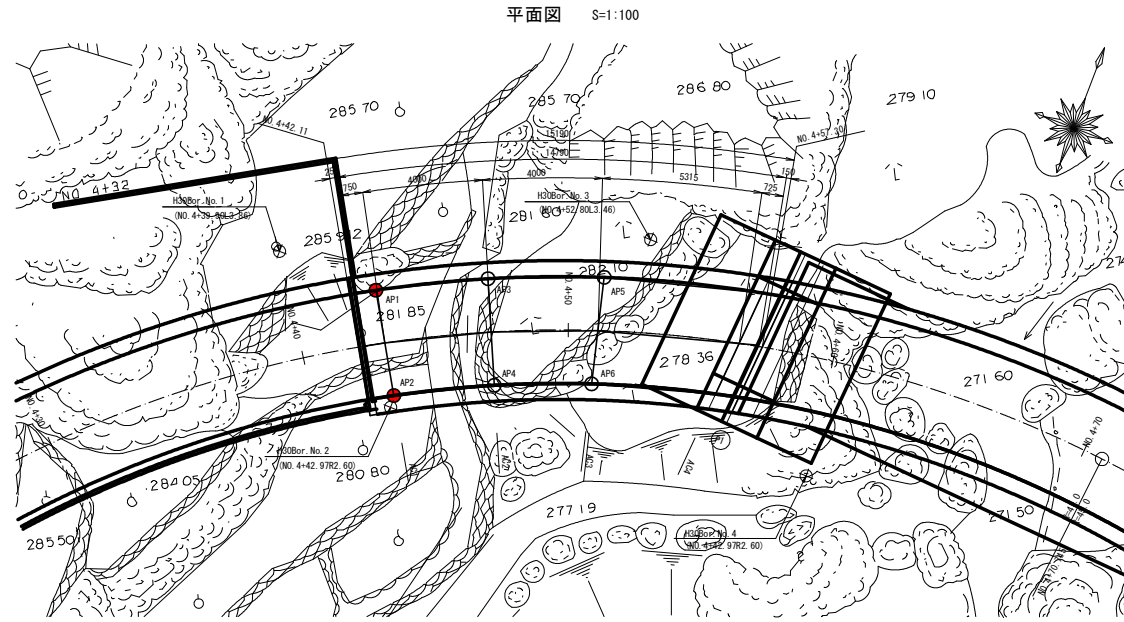
当初設計図面

工事名	R8線 広域 徳島東部4期 1.0.5工区道路工事		
路線名等	徳島東部4期地区		
工事箇所	勝浦郡勝浦町		
図面名	横断図 (その1)		
縮尺	図示	図面番号	4 / 8
会社名			
事業者名	徳島県徳島農林事務所		

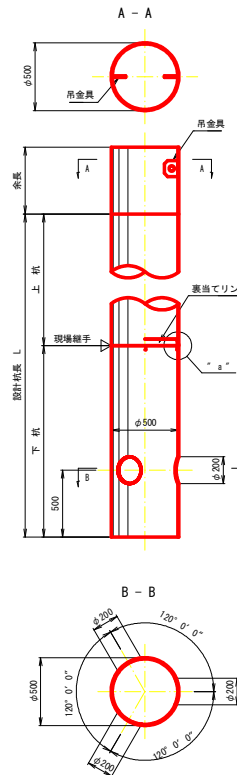
杭詳細図 (その1)

S=1:20

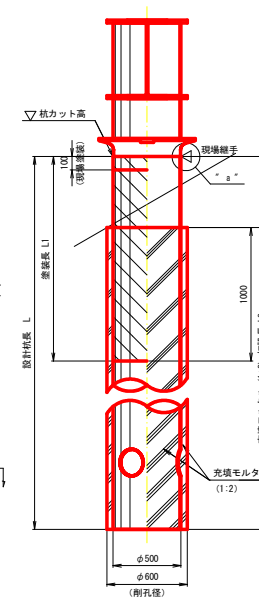
(Aブロック)



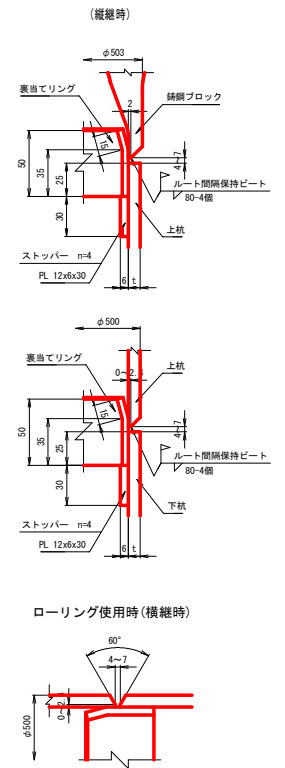
鋼管杭詳細図



鋼管杭塗装詳細図



"a"部 現場継手詳細図 S=1:2

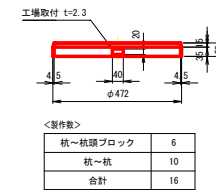


杭リスト

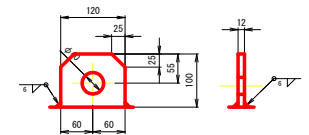
杭番号	座標 (m)		杭カット高 (m)	杭径	材質	杭長 (mm) ※余長500mmは、上杭に加算する。					塗装長		削孔長 (mm)							充填モルタル打設長 L2 (mm)	
	X	Y				設計杭長	上杭	中杭	下杭	余長	総杭長	L1 (mm)	砂質土	礫質土	粘性土	岩塊玉石	軟岩	中硬岩	硬岩		合計
AP1	104817.7866	87703.0991	286.9349	φ500x14.0t	SKK490	13,500	4,000	6,000	3,500	500	14,000	9,240	3,360	-	-	-	-	5,260	-	8,620	8,620
AP2	104814.3428	87705.1358	282.1109	"	"	8,500	5,500	-	3,000	"	9,000	4,420	1,630	-	-	-	-	4,550	-	6,180	6,180
AP3	104819.6902	87706.8663	282.2768	"	"	7,500	4,500	-	3,000	"	8,000	2,800	4,330	-	-	-	-	2,700	-	7,030	5,700
AP4	104816.0428	87708.5082	282.0768	"	"	12,000	5,500	3,500	3,000	"	12,500	7,600	6,270	-	-	-	-	4,440	-	10,710	9,720
AP5	104821.2907	87710.9124	282.8513	"	"	12,500	5,500	3,500	3,500	"	13,000	8,370	4,930	-	-	-	-	6,720	-	11,650	10,580
AP6	104817.3971	87711.8934	280.6029	"	"	15,500	5,500	6,000	4,000	"	16,000	11,120	4,440	-	-	-	-	8,570	-	13,010	12,090

※杭の塗装は、P1構脚施工後の設計地盤面より下に1mの位置まで行うこととする。

裏当リング詳細図 S=1:10



吊金具詳細図 S=1:5



当初設計図面

工事名	R8経幹 広域 徳島東部4期 1.0.5工区路床工事
路線名等	徳島東部4期地区
工事箇所	勝浦郡勝浦町
図面名	杭詳細図 (その1)
縮尺	図示 図面番号 5 / 8
会社名	
事業者名	徳島県経島農林事務所

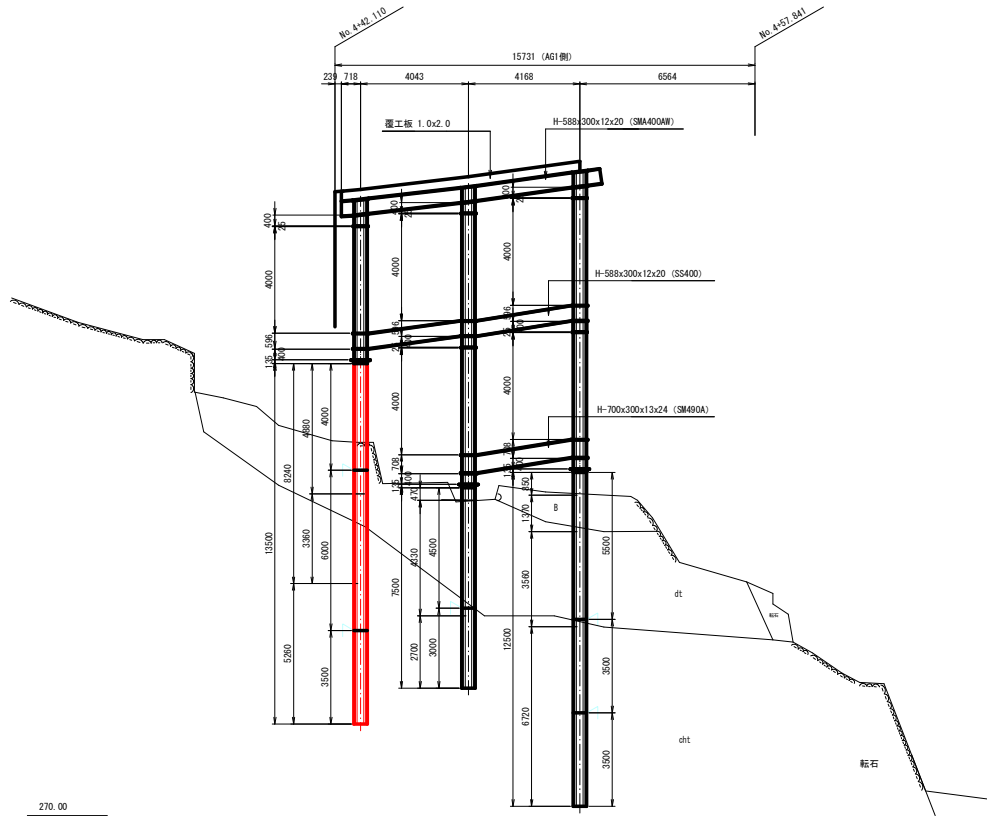
杭詳細図 (その2)

S=1:100

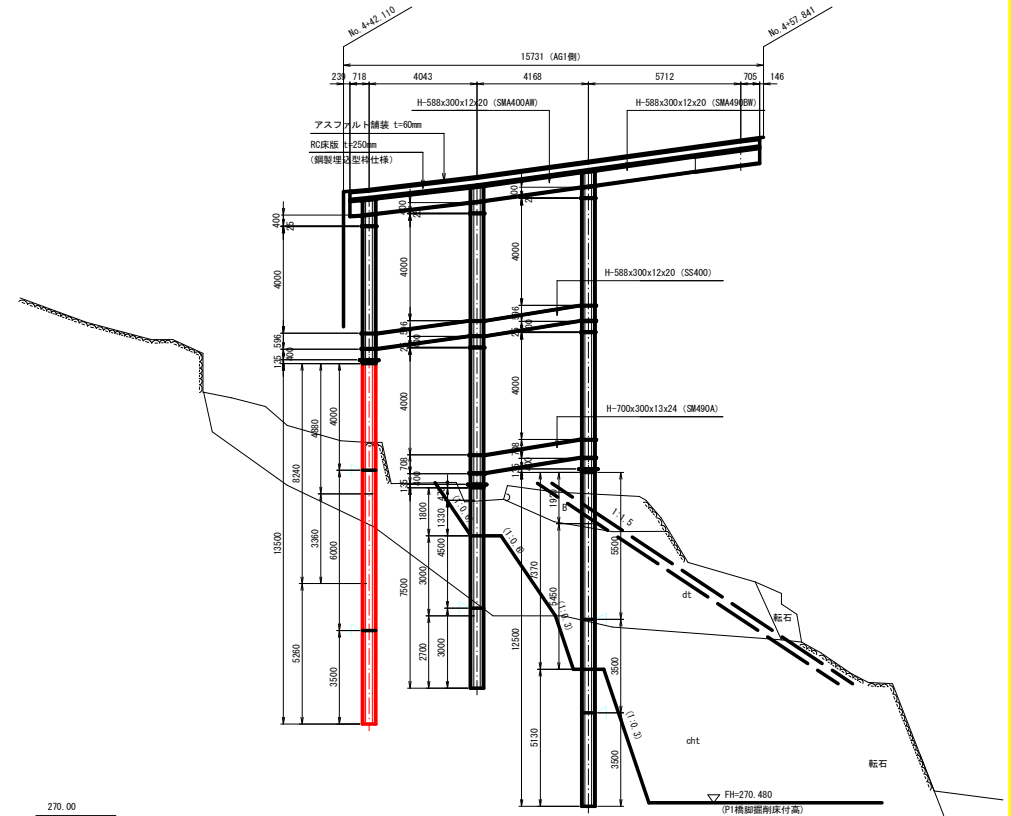
(Aブロック)

(山側杭)

(P1橋脚施工前)



(P1橋脚施工後)



270.00

270.00

当初設計図面

横桁番号	AC1	AC2	AC3	
杭番号	AP1	AP3	AP5	
杭長	上杭	4.00 m	4.50 m	5.50 m
	中杭	6.00 m	-	3.50 m
	下杭	3.50 m	3.00 m	3.50 m
格点部断面	φ500x12t	φ500x12t	φ500x12t	
格点部材質	SMA400AW	SMA400AW	SM490AW	
400PIPE部断面	φ500x12t	φ500x12t	φ500x12t	
400PIPE部材質	STK400	STK400	STK490	
支柱材断面1	φ500x9t	φ500x9t	φ500x9t	
支柱材材質1	STK400	STK490	STK400	
支柱材断面2	-	φ500x12t	φ500x12t	
支柱材材質2	-	STK490	STK490	
杭断面	φ500x14t	φ500x14t	φ500x14t	
杭材質	SKK490	SKK490	SKK490	

工事名	R8経幹 広域 徳島東部4期 1.0.5区路床工事		
路線名等	徳島東部4期地区		
工事箇所	勝浦郡勝浦町		
図面名	杭詳細図 (その2)		
縮尺	図示	図面番号	6 / 8
会社名			
事業者名	徳島県徳島農林事務所		

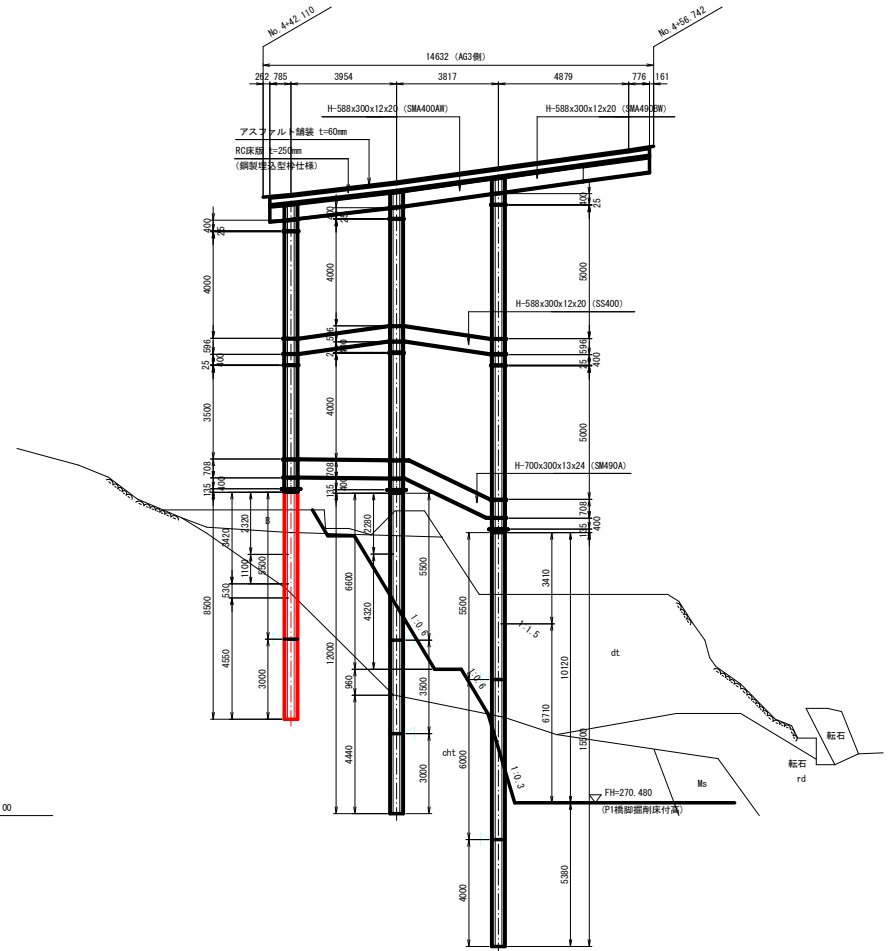
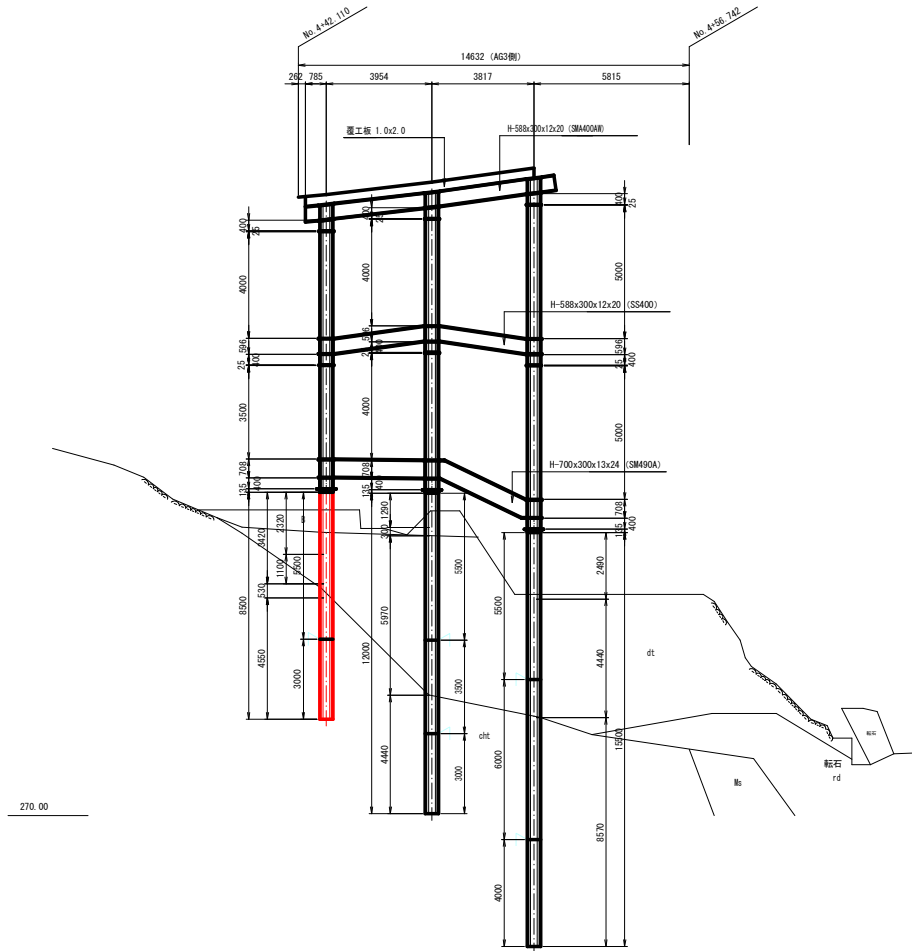
杭詳細図 (その3)

S=1:100

(Aブロック)
(谷側杭)

(P1 橋脚施工前)

(P1 橋脚施工後)



270.00

270.00

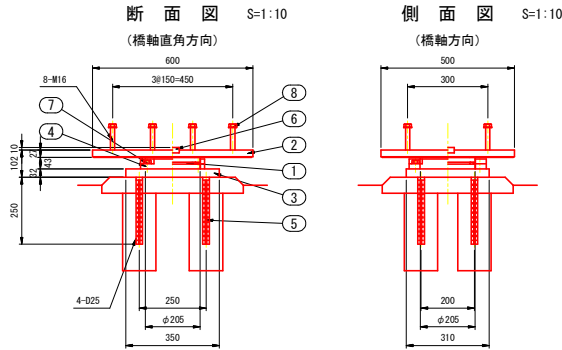
横桁番号	AC1	AC2	AC3
杭番号	AP2	AP4	AP6
杭長	上杭	5.50 m	5.50 m
	中杭	- m	3.50 m
	下杭	3.00 m	3.00 m
橋点部断面	φ500x12t	φ500x12t	φ500x12t
橋点部材質	SMA400AW	SMA400AW	SMA490AW
400PIPE部断面	φ500x12t	φ500x12t	φ500x12t
400PIPE部材質	STK400	STK400	STK490
支柱材断面1	φ500x9t	φ500x9t	φ500x9t
支柱材材質1	STK400	STK400	STK400
支柱材断面2	φ500x12t	φ500x9t	φ500x12t
支柱材材質2	STK490	STK490	STK490
杭断面	φ500x14t	φ500x14t	φ500x14t
杭材質	SKK490	SKK490	SKK490

当初設計図面

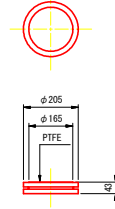
工事名	R8経線 広域 徳島東部4期 1.0.5区路床工事
路線名等	徳島東部4期地区
工事箇所	勝浦郡勝浦町
図面名	杭詳細図 (その3)
縮尺	図示 図面番号 7 / 8
会社名	
事業者名	徳島県徳島農林事務所

支承詳細図 (その4)

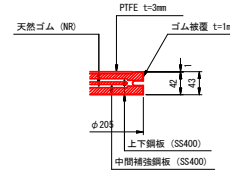
P2R 可動ゴム支承装置 (弾性荷重支持板)



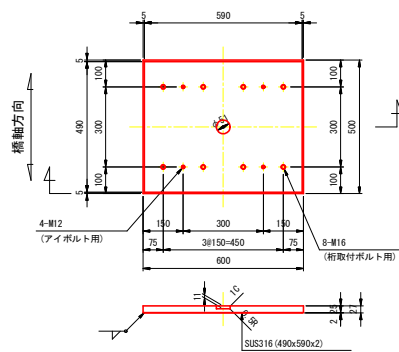
① 弾性荷重支持板 S=1:10 (400KN用)



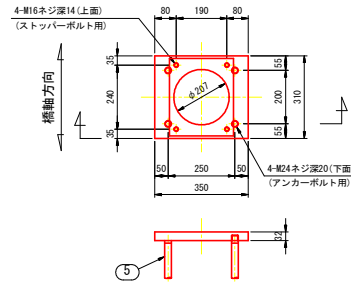
荷重支持板詳細図 S=1:5



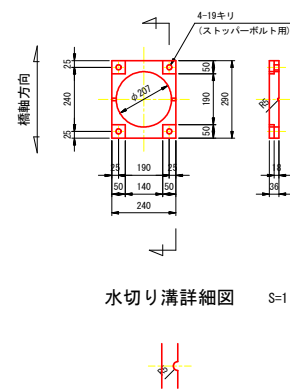
② スライディングプレート S=1:10



③ ベースプレート S=1:10



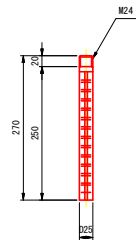
④ ストッパー S=1:10



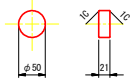
水切り溝詳細図 S=1:3



⑤ アンカーボルト S=1:5



⑥ せん断キー 上 用 S=1:5



設計条件

反力 (kN)		P2R	
最大反力	Rmax	332	
最大反力 (回転照査用)	Rmax2	270	
死荷重反力	RD	108	
照査荷重	RIL	95	
最大水平力	橋軸方向	RHeq1	36
	橋軸直角方向	RHeq2	11
	サイドブロック	RHeq3	-
上向きの地震力	Ru	-	
変位量 (mm)			
照査荷重時の変位量	δdL	0.525	
回転変位量	δr	0.483	
水平変位量	常時・橋軸方向	$\Delta L1$	6
	地震時・橋軸方向	$\Delta Le1$	113
	地震時・橋軸直角方向	$\Delta Le2$	180
性能			
ゴムの種類及び呼び	材料・G	NR・G10	
圧縮ばね定数 (kN/mm)	Kv	180	
試験変位量	せん断ひずみ (%)	γS	-
	変位量 (mm)	UR	-

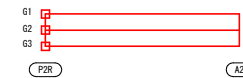
材料表 (1組当り)

部番	部品名称	材質	個数	重量 (kg)	備考
1	弾性荷重支持板	NR, SS400, PTFE	1	7.7	NR (天然ゴム)
2	スライディングプレート	SM490A, SUS316	1	63.1	
3	ベースプレート	SM490A	1	26.9	
4	ストッパー	SM490A or SCM490N	1	8.6	
5	アンカーボルト	S345	4	4.3	
6	せん断キー	SM490A or S350N	1	0.3	上 用
7	ストッパーボルト, ワッシャー	強度区分 8.8	4	0.3	
8	桁取付ボルト, テーパーワッシャー	強度区分 8.8	8	1.6	
9	アイボルト	SS400	-	-	M12
合計				112.8	(kg)

- ※1 道路橋支承復元準拠。
- ※2 鋼骨を○で囲んだ部品は溶接垂れつきとする。
JIS H 8041 HDZ55, ボルト類はHDZ25とする。
- ※3 ゴム支承の重量は施工上の参考重量を示す。
- ※4 製作・施工に必要なアイボルト穴は適宜設けること。
- ※5 必要なアイボルト本数は協議して決定すること。
- ※6 アイボルト穴は用済み後穴埋めすること。
- ※7 桁取付ボルト重量は $l=100mm$ として参考に計上する。
- ※8 スライディングプレートのSUS溶接部は高濃度亜鉛めっき塗装とする。
- ※9 架設運搬時の全体吊りはナイロンスリングにて行うこと。

- ⑦ ストッパーボルト, ワッシャー M16 x 35 強度区分 8.8
- ⑧ 桁取付ボルト, テーパーワッシャー M16 x L 強度区分 8.8

位置図



当初設計図面

工事名	R8線幹 広域 徳島東部4期 1の5区間改良工事		
路線名等	徳島東部4期地区		
工事箇所	勝浦郡勝浦町		
図面名	支承詳細図		
縮尺	図示	図面番号	8 / 8
会社名			
事業者名	徳島県徳島農林事務所		